



**КОМИТЕТ ИМУЩЕСТВЕННЫХ ОТНОШЕНИЙ
АДМИНИСТРАЦИИ ПЕРМСКОГО МУНИЦИПАЛЬНОГО ОКРУГА**

РЕШЕНИЕ
о размещении объектов № 1819

Пермский край
Пермский округ

02.07.2024

Комитет имущественных отношений администрации Пермского муниципального округа разрешает Публичному акционерному обществу «Россети Урал» (ИНН 6671163413, ОГРН 1056604000970, почтовый адрес: 620026, г. Екатеринбург, ул. Мамина Сибиряка, д. 140)

размещение объекта: «Строительство ВЛ 0,4 кВ с установкой ПУ для электроснабжения деревни Канабеково (4500096549) (Данихина Ж.А.)»

на землях муниципальной собственности.

на срок бессрочно

Местоположение: Пермский край, Пермский муниципальный округ, д. Канабеково, ул. Главная.

Приложение: схема предполагаемых к использованию земель или земельных участков.

Особые условия использования:

1) При установке опор электросетевого хозяйства учесть параметры ширины проезда улично-дорожной сети, во избежание сужения полосы отвода дороги. Установить опоры на расстоянии не более 2 метров от границ земельного участка.

2) При условии получения разрешения на производство земляных работ.

Заместитель председателя комитета



(подпись, печать)

М.В. Королева

Схема предполагаемых к использованию земель или части земельного участка

Объект: "Строительство ВЛ 0,4 кВ с установкой ПУ для электроснабжения деревни Канабеково (4500096549) (Данихина Ж.А.)"

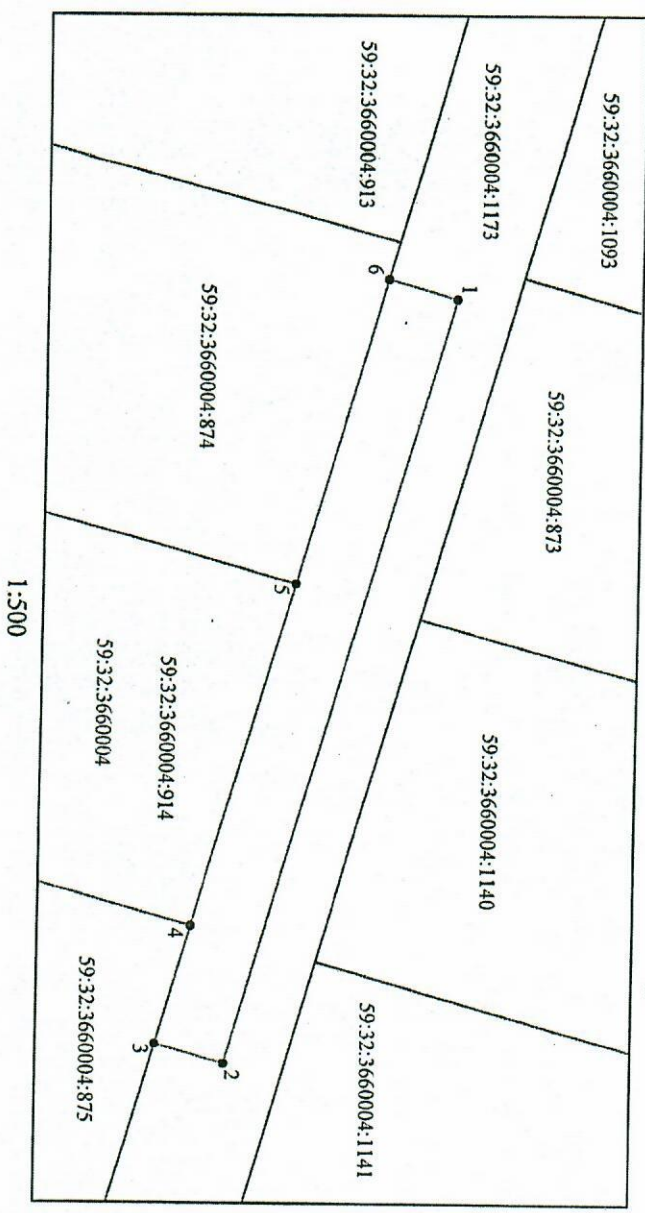
Местоположение: Пермский край, Пермский муниципальный округ, д. Канабеково, ул. Главная

Площадь земель или части земельного участка, кв. м.: 276

Категория земель: Земли населенных пунктов

Вид разрешенного использования земельного участка:

Цель использования: Под объекты инженерного оборудования электроснабжения (Строительство ВЛ 0,4 кВ с установкой ПУ для электроснабжения деревни Канабеково (4500096549) (Данихина Ж.А.))



- Описание границ смежных земельных пользователей:**
- от точки 1 до точки 3 по территории земельного участка с кадастровым номером 59:32:3660004:1173;
 - от точки 3 до точки 4 по границе земельного участка с кадастровым номером 59:32:3660004:875;
 - от точки 4 до точки 5 по границе земельного участка с кадастровым номером 59:32:3660004:914;
 - от точки 5 до точки 6 по границе земельного участка с кадастровым номером 59:32:3660004:874;
 - от точки 6 до точки 1 по территории земельного участка с кадастровым номером 59:32:3660004:1173

Каталог координат характерных точек	Координаты МСК-59, Зона 2 м.	
	X	Y
Обозначение характерных точек границ		
1	510777,85	2255087,35
2	510762,57	2255141,10
3	510757,83	2255139,75
4	510760,16	2255131,52
5	510766,99	2255107,47
6	510773,09	2255086,00
1	510777,85	2255087,35

Условные обозначения:

- Предполагаемые к использованию земли;
- Существующая часть границ, имеющиеся в ЕГРН сведения о которой достаточны для определения ее местоположения;
- Граница кадастрового квартала;
- 1 - Характерная точка границы испрашиваемого земельного участка;
- Границы зон, с особыми условиями использования территории внесенные в ЕГРН;

Заявитель: Суровкина О.В.